

TYPRUM: Vårdrum

Innehåll

- **Checklista vårdrum**
- **Typrumsritning vårdrum**

Hänvisningar

- 1. VLL:s tekniska anvisningar**
- 2. Typrum Tvättplats Typ 2, utan spegel**
- 3. Typrum RWC/Dusch Typ 1 alt 2**
- 4. VLL:s möbeldokument**
- 5. Beskrivning: Patientgarderob**

Checklista vårdrum

A FUNKTIONSBESKRIVNING

- | | | |
|----|--------------------------------|--|
| 1. | Verksamhet/arbetsgång | Vårdrum med RWC/Dusch, för 1 patient. |
| 2. | Rumsstorlek/antal personer | Vårdrum ca 19 m ² .
1-2 personer, max 4 personer. |
| 3. | Placering | - |
| 4. | I rummet ska finnas plats för: | <ul style="list-style-type: none"> • Tvättplats Typ 2, utan spegel. Placeras nära dörr. • Kroklist på vägg, 3 krokar. • Förvaring för förbrukningsartiklar. • Patientgarderob, med sluttande tak, 15°. 1 st per vårdplats. • TV • Bord. • 2 st stolar med karm, 1 st extra vid behov. • Fåtölj, justerbar. • Fotpall vid behov. • Brickbord till fåtölj vid behov. • Gardiner, kappa, inkl skena. • 1 st patientsäng. • 1 st säng för anhörig vid behov. • Sängbord, patient. • Vikskärm, vid behov. • Takmonterad patientlyft, vid behov. • Väggur med svepande sekundvisare |
| 5. | Rumsdimensionering | Dimensionering utifrån verksamhet och dess omfattning.
Typexempel kan användas för dimensionering av vådrum på t.ex. vårdavdelningar. |
| 6. | Speciella krav | - |

B MILJÖ- OCH BYGGNADSTEKNISKA KRAV

- | | | |
|----|----------------|---|
| 1. | Golv | Homogen matta med uppvikt sockel. |
| 2. | Vägg | Målad
Vid tvättplats i passage: väggplastmatta ljus, enfärgad. |
| 3. | Dörr | 13M |
| 4. | Låsning | - |
| 5. | Speciella krav | - |

6. Tak Demonterbar mineralfiberskiva i pendlat bärverk.

C VVS-INSTALLATIONER

1. Klimatkrav Se typrum Lindinvent
2. Vatten och avlopp Tvättställ enl. typrumsritning för tvättplats TYP 2
3. Ventilation Se typrum Lindinvent
4. Gaser Uttag för andningsluft i vådrumspanel
Uttag för andningsoxygen i vådrumspanel
Antal uttag och ev behov av andra gaser utreds.

D EL-INSTALLATIONER

1. Belysning Allmänbelysning bestående av armaturer med uppljus monteras på vägg ovan vådrumspanel. Manövreras med dimmer i vertikal kanal vid dörröppning, en gemensam manöver för hela rummet.
- Vid stora rum typ 4-patientsal monteras även infällda armaturer i rummets mitt och manöver via separat dimmer i vertikal kanal vid dörröppning.
- Belysning för vårdplats monteras infällt i tak ovan respektive vårdplats. Manövreras till/från separat för respektive plats via strömställare i vådrumspanel.
- Läslampa monteras på utrustningsskena i vådrumspanel, alt. i vådrumspanel, 1st/vårdplats.
- Nattljus bestående av väggarmatur monteras lågt i vertikal kanal vid dörröppning samt i passage på vägg mot WC.
- Belysning i passage manövreras till/från via strömställare vid korridoröppning.
2. Elkraft Uttag installeras i vådrumspanel
Behov av UPS-uttag för särskild utrustning utreds
3. Kallelsesignal Rumsenhet med närvaro och display installeras vid ingång.
Kallelsesignal, via sladdkontakt, installeras vid respektive vårdplats.
4. Speciella krav I rum med patientlyft anpassas uttag till laddplats.

E FASTIGHET (F)

- Tvättställ Typ 2, utan spegel
- Kroklist på vägg, 3 krokar.
- Förvaring förbrukningsartiklar.
- Patientgarderob ska vara låsbar. Se separat beskrivning

F VERKSAMHETENS BYGGNADSBEROENDE UTRUSTNING (Vb)

- TV, vägghängd.
- Väggfäste till vikskärm
- Takmonterad patientlyft, behov utreds
- Gardinskena

G VERKSAMHETENS INREDNING (V) Se Möbeldokument, VL

- Bord
- Stol med karm
- Fåtölj med karm
- Fotpall: vid behov
- Brickbord, vid behov
- Gardiner
- Vikskärm, behov utreds

H VERKSAMHETENS UTRUSTNING (V)

- Patientsäng.
- Sängbord, patient.

I FÖRKLARINGAR

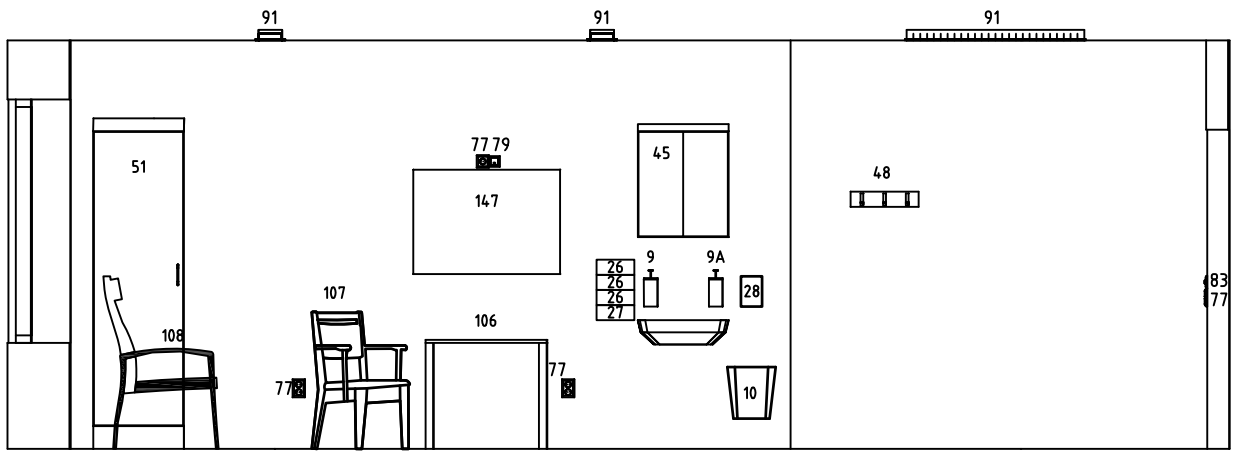
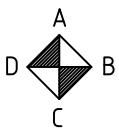
F = Fastighet

V = Verksamhetens utrustning/inredning

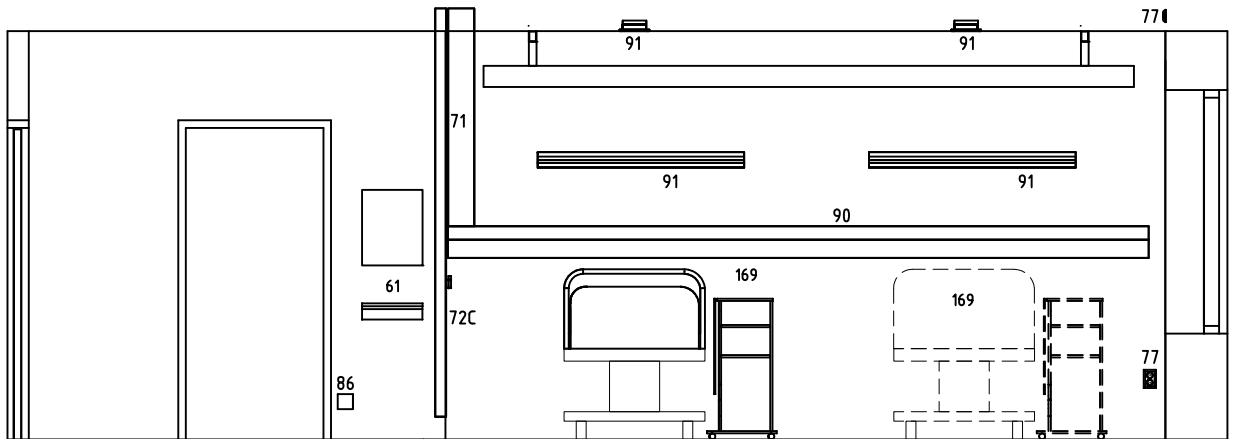
Vb = Verksamhetens byggnadsberoende utrustning/inredning

F, V och Vb enligt gällande gränsdragningslista, VL

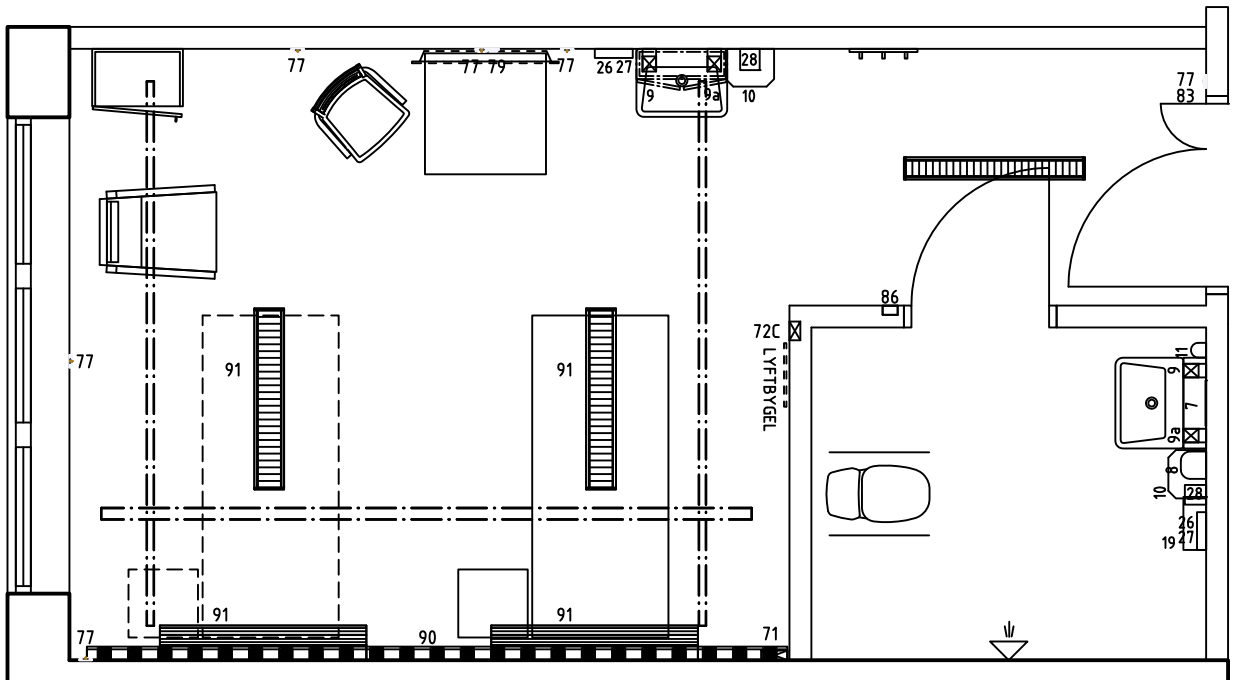
Ö.f.g. – över färdigt golv



VY A



VY C



PLAN

	B	ALLMÄN REVIDERING	2018-03-20	ATA
	A	ALLMÄN REVIDERING	2017-01-25	LHN
LINK arkitektur AB Ö. Strandgatan 26A, 903 33 Umeå, 010-479 99 00 www.linkarkitektur.se	UPPDRAG NR.	1008 7541	RITAD AV	KBM
	DATUM	2014-12-12	ANSVARIG	KLARA BRUNNSTRÖM
LINKARKITEKTUR	UPPSTÄLLNING		VÅRDRUM	
	SKALA	1:50	NUMMER	VÅRDRUM